

# Utilisation de set mois actif

Dorotez-vous avec de précieuses vitamines, des minéraux et de grandes substances vitales telles que le curcuma, le resvératrol, le thé vert, les fibres d'acacia, la spiruline et bien plus encore. Idéal en combinaison avec un bon entretien de l'environnement buccal (car la digestion commence par la mastication) et enfin avec l'activation de la propre purification du corps via la plante des pieds.

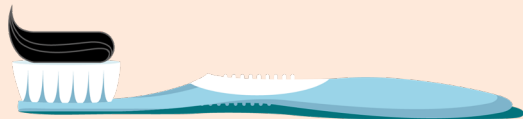


## Matin

- CurSun+
- ½ portion quotidienne de Spirulina
- Dentifrice au bambou



Entre et/ou pendant les repas ProMetaVit.



## Midi

- Bambus Zahnpasta



Entre et/ou pendant les repas ProMetaVit.



## Soir

- ½ portion quotidienne de Spirulina
- Dentifrice au bambou
- 2 Patch vitalisé au bambou  
(pendant la nuit sur le milieu de la plante du pied)

**En outre :** 1 à 2 fois par semaine un bain alcalin, si possible des soins corporels alcalins, beaucoup d'exercice (par exemple des promenades en forêt), éventuellement l'utilisation de la régulation de l'électrosmog et un sommeil suffisant (de préférence avec une activation par biorésonance).