



i+likeTM Metaphysik

Régulation de l'électro-smog par le Room-Converter

L'électro-smog

le nouveau défi depuis la révolution numérique des années 90 !

L'électro-smog est un danger invisible testé sur de nombreux aspects et interprété de plusieurs façons. L'industrie repose sur l'isolement de l'effet thermique. Cependant, la communauté médicale voit un risque de la même grandeur dans les effets non thermiques. C'est-à-dire les influences de fréquence pure des cellules somatiques par l'électro-smog.

Depuis peu, la loi oblige les entreprises à protéger leurs employés contre l'électro-smog.

Une fois le problème identifié, les solutions sont toutes trouvées

Depuis plus de 25 ans, le développement technologique de i-like metaphysik fait des recherches, élabore et oeuvre à la problématique de l'électro-smog non-thermique, qui influence directement le corps humain, en vue de la corriger. Grâce à un système unique, les méta-convertisseurs d'i-like peuvent remédier à l'influence néfaste des champs parasites de l'électricité produite au travers de l'interférence destructive. Autrement dit, les paquets de données de l'onde électromagnétique sont joints afin de compenser les effets négatifs des champs parasites (scalaire = ondes non dirigées).

Comment dois-je comprendre cela ?

On peut comprendre cela en imaginant deux vagues dans l'eau qui se rencontrent. Deux réactions sont possibles si elles se rencontrent sur l'eau lisse d'un lac. Soit elles se rencontrent toutes les deux en hauteur et s'accroissent en double (il s'agit de l'interférence constructive - chose que nous ne voulons pas dans le cas de l'électro-smog - !). Ou une vague est en hauteur et l'autre en profondeur lorsqu'elles se rencontrent. Il en résulte une neutralité. C'est ce qu'on appelle l'interférence destructive. C'est à peu près comme cela que l'on peut se représenter l'effet de biorésonance dans le domaine de l'électro-smog. Les ondes électromagnétiques peuvent être neutralisées et inversées en une fonction de bio-résonance. Cela permet aux dispositifs émettant de l'électro-smog, aux émetteurs, aux conduites ou autres d'émettre des rayonnements.

En résumé : le Room-Converter d'i-like permet d'activer l'électro-smog à une fréquence de bio-résonance. Les caractéristiques positives ne sont pas seulement la neutralisation des sources nocives, de l'électro-smog, mais aussi les propriétés revitalisantes parmi toutes les personnes, les animaux et même des plantes dans la zone d'influence des Room-Converters.



Fréquence avec une
mauvaise information



Fréquence avec une
mauvaise information,
inversée



Les deux vibrations se
neutralisent et annulent la
mauvaise information !

Situation juridique

Y at-il des règles ?

Depuis le 18 novembre 2016, les employeurs sont tenus de protéger leurs employés contre l'électro-smog en vertu d'une loi européenne. L'attention est portée principalement à l'effet thermique. La science s'accorde à dire que même les fines fréquences de l'électro-smog, en particulier celles présentes dans la gamme haute fréquence comme les émetteurs WLAN, la téléphonie numérique, les téléphones portables, les sources lumineuses LED etc., sont extrêmement nocives.

Le législateur n'a pas encore pris cet aspect en compte, mais se soucie actuellement intensément des données scientifiques et ce n'est qu'une question de temps avant que cette lacune ne soit comblée.

Qui cela intéresse-t-il ?

L'économie est déjà alarmée. De ce fait, les grandes compagnies d'assurance et de réassurance ont déjà écrit dans leurs politiques que, citation : « tous les dommages directs ou indirects causés par l'électro-smog présentent des risques incalculables et ont donc été inclus dans les critères d'exclusion de l'assurance ». Les prestataires de téléphones portables se sont mis à préciser dans leur mode d'emploi : « Utiliser les appareils uniquement à au moins 1m de distance du corps ou les porter sur soi ». La voie à suivre n'est pas décrite, mais cela montre le respect des prestataires d'appareils issus du nouveau monde numérique à l'égard des actions en justice. De nombreux jugements ont déjà été rendus à l'encontre du fabricant.

(par exemple, depuis 07/02/2015, la police d'assurance de CFC Underwriting Ltd., fait partie du Lloyd's of London)

18.11.2016

Meilleure protection contre les champs électromagnétiques

« L'employeur doit évaluer les dangers des champs électromagnétiques sur le lieu de travail et définir des mesures pour la sécurité et la protection sanitaire. »

Depuis le 18 novembre 2016, le nouveau règlement pour la protection des travailleurs contre les risques causés par les champs électromagnétiques est applicable (EMFV). Il transpose en droit national la dernière directive relative à la sécurité au travail au sein de l'UE afin de « protéger les travailleurs contre les agents physiques ».

Source: www.bgbl.de

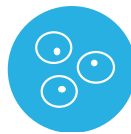
La science apporte des preuves et révèle les secteurs problématiques typiques

Quelle est la situation actuelle des connaissances scientifiques ?

Beaucoup de preuves scientifiques désignent quatre secteurs problématiques typiques dans l'électro-smog :



La capacité de mémoire des personnes affectées dans le domaine de l'électro-smog baisse, le temps de réaction diminue et les décisions sont souvent erronées.



Les anomalies cytotoxiques augmentent massivement (les cellules et les tissus sont endommagé(e)s, provoquant des maladies)



Le stress cellulaire apparaît. L'organisme est trop acide, le stress et la pression font leur apparition.



L'impact de la valeur DAS n'est PAS jugée pertinente. Autrement dit, ce n'est pas la QUANTITÉ (watts, volts, fréquence) du courant qui est le seul élément décisif pour les perturbations, mais la manière (fréquences incorrectes = champs parasites de l'électro-smog).

(notamment le projet SCigenia recherche Vienne, « Effets neurologiques et cellulaires des champs électromagnétiques de radiofréquence » ATHEM-2, professeur W. Mosgoeller, 2016)



Modifier l'électro-smog

Quel est le bénéfice direct ?

Quand l'électro-smog est contre-fréquenté par la technologie d'i-like dans sa sphère d'influence, cela entraîne de nombreux effets bénéfiques. Par la contre-régulation de l'électro-smog, les effets néfastes typiques se réduisent considérablement. Cela a été prouvé scientifiquement.

Les améliorations typiques sont :

- L'amélioration de la capacité de mémoire
- L'amélioration du temps de réaction (la performance, la vitalité)
- Le plus souvent, les décisions sont prises correctement
- La santé est stimulée indirectement
- Le stress est réduit, permettant une plus grande efficacité, une meilleure relation en équipe



Où dois-je modifier l'électro-smog?

Certainement partout où s'attardent les gens pendant plus d'une heure sous l'influence de l'électro-smog. Offrez à vos employés, votre famille, vos clients, vos patients et vos visiteurs une atmosphère de biorésonance !

- À la maison
- Entreprises industrielles et artisanales de toutes sortes
- Services de bureau (bureau, banque, assurance, comptabilité, etc.)
- Hôtels et centres de bien-être
- Gastronomie, restaurants
- Centres de fitness
- Établissements et cabinets médicaux
- Points de vente ainsi que les zones de caisses
- Poste, chemins de fer et autres guichets
- Concessionnaires automobiles
- Centres de formation, tels que les universités, les écoles, les jardins d'enfants, etc.
- Soins et entretien des animaux
- Exploitations agricoles (fermes agricoles, denrées alimentaires)

Technique ?

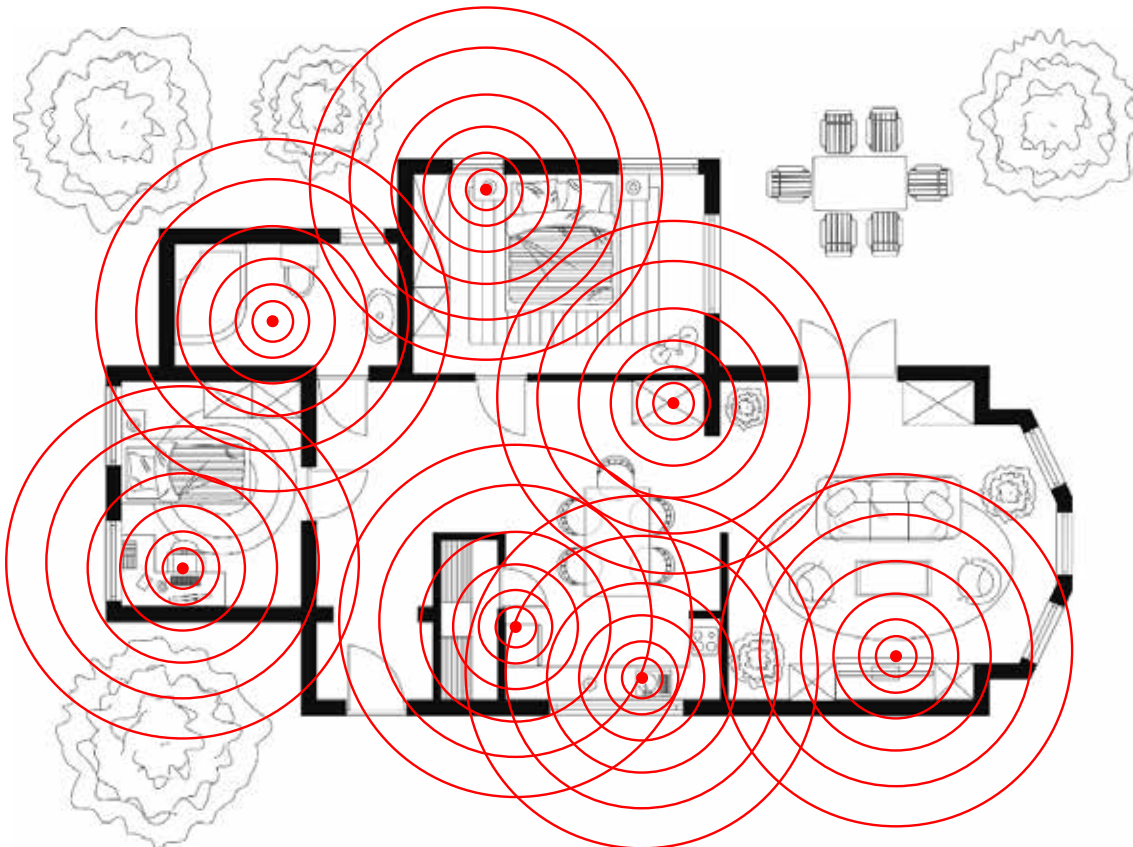


À ce jour, il n'y a pas de solution standardisée pour la régulation de l'électro-smog. Le département scientifique d'i-like, avec son comité consultatif scientifique, son réseau d'universités et de centres de recherche, vous fournit une solution, qui fonctionne déjà bien au-delà du cadre légal. Le Room-Converter d'i-like permet de neutraliser les fréquences négatives de l'électro-smog dans les pièces. Avec le convertisseur de voiture et l'E-chip, vous pouvez étendre le tout également aux zones mobiles.

Utilisation du Room-Converter

Utilisation et rayon effectif

Le Room-Converter a une émission sphérique pouvant atteindre 20 mètres. Dans cette sphère d'influence, le Room-Converter active tous les appareils, les câbles, les sources lumineuses, les émetteurs mais aussi les fréquences d'électro-smog négatives venant de l'extérieur en une fréquence de bio-résonance. Le rayon effectif est limité par un grand nombre d'appareils à haute fréquence. Autrement dit, si de nombreux appareils sans fil, téléphones mobiles et numériques, appareils Bluetooth, et ampoules LED ainsi que les ampoules économiques ou autres se trouvent dans les pièces, le cercle d'utilisation devient plus petit. Il peut être réduit jusqu'à 10 mètres.

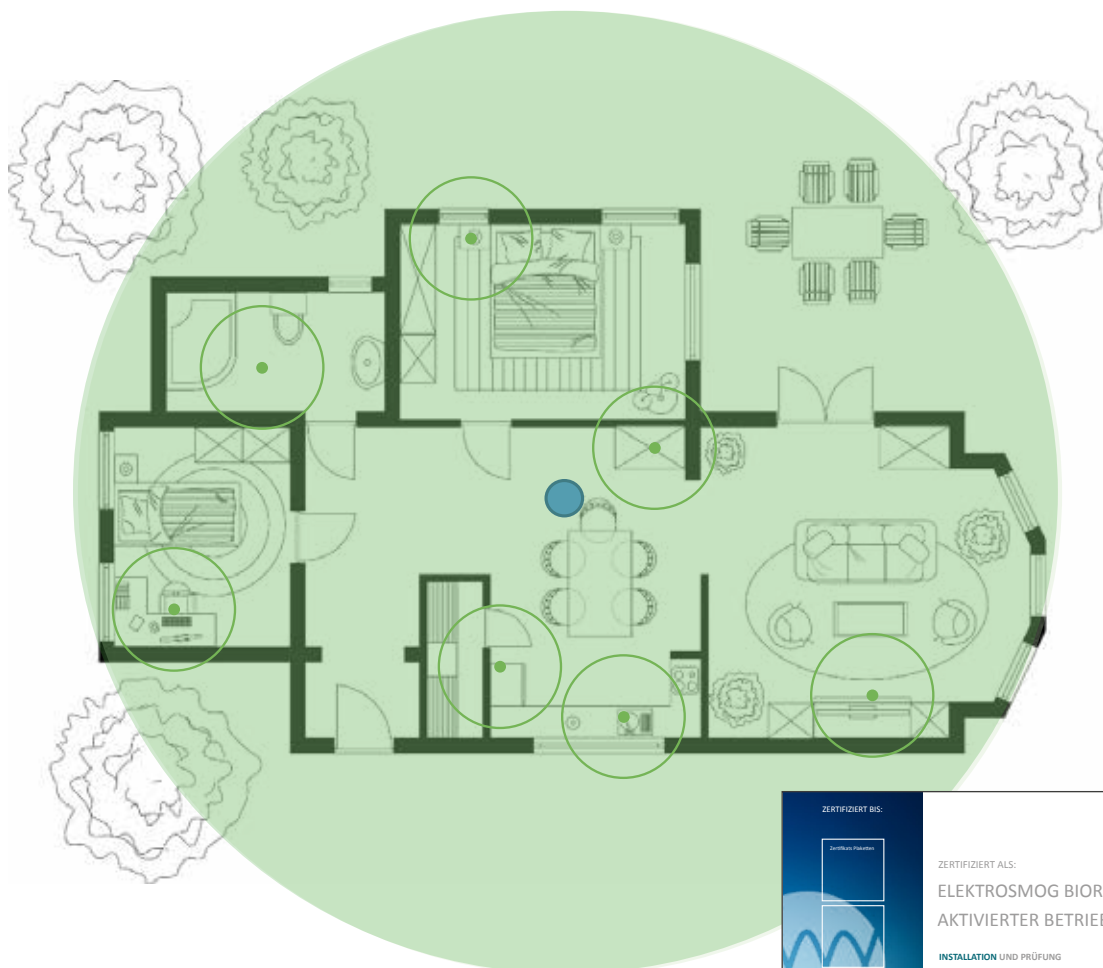


Appareils émettant de l'électro-smog

Tout comme c'est le cas dans les champs parasites électromagnétiques, les perturbations de fréquences des zones géobiologiques sont aussi corrigées. Par interférence destructive, les perturbations de grille, les veines d'eau et les autres champs perturbateurs peuvent être corrigés.

De quoi ai-je besoin, y a-t-il un test pour cela ?

En plus des instructions pour le Room-Converter, les entreprises peuvent également bénéficier d'aide par le biais de conseillers qualifiés. Les partenaires qualifiés „certifiés i-like“ sont formés non seulement à aider, ils sont également habilités à remettre les informations sur la proposition d'installation au Campus Santé de Berlin / Lucerne de l'Université St.Elisabeth. À partir de là, l'étiquetage « fonction électromagnétique activée par biorésonance » peut être apposé.



- Room-Converter et rayon d'action
- Appareils vitalisés



i-like - l'expert dans le domaine de la régulation de l'E-smog

Depuis 25 ans, l'équipe i-like conçoit et effectue des recherches au niveau de la solution de la régulation de la fréquence d'erreurs dans de nombreux domaines. Une invention importante ici constitue la régulation de l'électro-smog. La recherche et le développement se font avec de nombreuses institutions et de nombreux professionnels issus de différentes disciplines. Avec plus de 5000 professionnels spécialisés dans le conseil, un socle de connaissances est également constitué au quotidien dans le monde entier. L'ensemble des convertisseurs sont développés en Suisse, et y sont aussi intégralement produits et programmés.



Comment ça marche

Les fréquences d'interférence sont mesurées et analysées depuis de nombreuses années, mais elles sont aussi programmées par une technologie développée en Suisse, en collaboration avec des experts russes, par interférence destructive sur des cristaux de magnétite. Les porteurs (chips, convertisseurs) ne sont pas seulement développés en Suisse, mais sont également entièrement fabriqués en Suisse. Cela garantit la sécurité et la qualité durable de tous les convertisseurs.

Grâce à la programmation par la biorésonance, les Room-Converters et les autres convertisseurs sont chargés de sorte à pouvoir neutraliser les fréquences d'interférence potentielles.

Autorégulation et influence positive !

Les ondes électromagnétiques existantes sont utilisées pour transmettre les informations à partir du Room-Converter. Ceci correspond au principe de la biorésonance.

Tous les appareils présents dans la zone d'influence du Room-Converter sont automatiquement convertis en sources de biorésonance. Les convertisseurs comprennent:

- a) des minéraux en forme de pyramide pour l'autorégulation et
- b) des cristaux de magnétite, qui sont programmés avec des contre-fréquences et convertissent donc l'électro-smog (en le vitalisant).

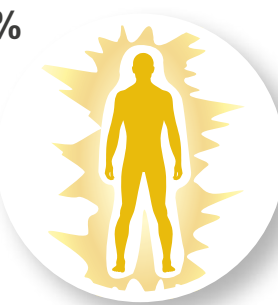
Y a-t-il des preuves scientifiques ?

Outre de nombreuses expériences issues de l'utilisation quotidienne, il existe des études en double aveugle, des résultats de mesures de nombreuses applications, des tests, des patients et des projets. Mais aussi des certifications comme les cristaux d'eau du Dr Emoto. De plus, les autres prix et les résultats des tests démontrent incontestablement l'efficacité des méta-convertisseurs d'i-like.

Ce schéma montre l'état de santé; il est de 39% avant l'utilisation de l'E-Chip, puis à droite on voit qu'il passe à 68% avec l'E-Chip.

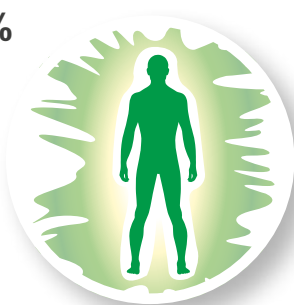
39%

33%
34%
37%
43%
47%
31%
44%



68%

66%
62%
66%
69%
72%
60%
71%

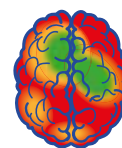


Ce schéma montre la régulation végétative et centrale, ainsi que l'état psycho-émotionnel et le niveau d'adaptation. A gauche sans l'E-Chip, à droite avec l'E-Chip.

La carte vectorielle montre l'activité électrique du cerveau.

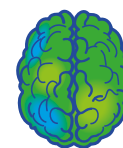
A gauche sans l'E-Chip, à droite avec l'E-Chip.

Spline-Karte der elektrischen Aktivität des Gehirns

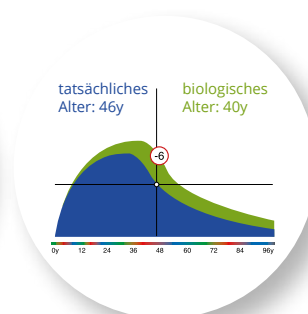
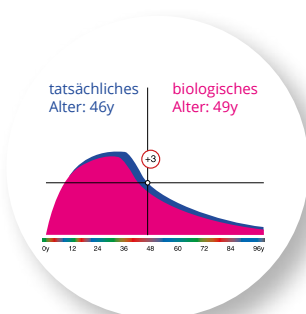


D = 34% (50-100%)

Spline-Karte der elektrischen Aktivität des Gehirns



D = 57% (50-100%)



La courbe gérontologique indique que l'« âge biologique » avant d'utiliser l'E-Chip est de 49 ans. Après 15min d'utilisation, elle indique 40 ans (effet de rajeunissement).

i-like Metaphysik GmbH
GBR-Zentrum
CH-9445 Rebstein
www.i-like.net

i+likeTM
Metaphysik

Mon conseiller:

